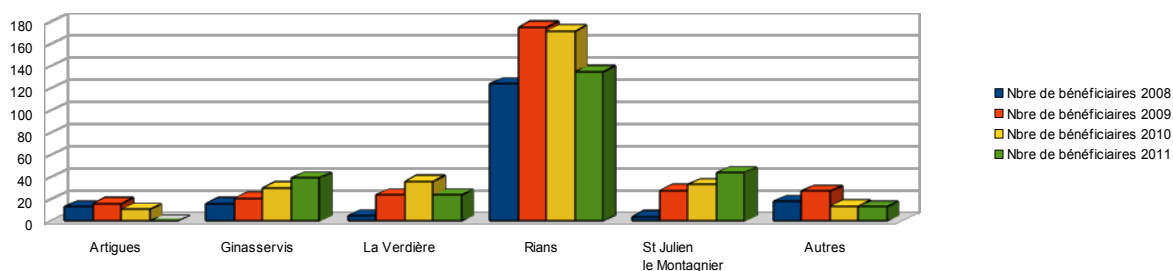


### Nbre de bénéficiaires par village (97 familles en 2011)

	Artigues	Ginasservis	La Verdière	Rians	St Julien le Montagnier	Autres	TOTAL
Nbre de bénéficiaires 2008	13	16	5	124	4	18	180
Nbre de bénéficiaires 2009	16	21	24	175	28	27	291
Nbre de bénéficiaires 2010	11	30	36	172	33	14	296
Nbre de bénéficiaires 2011		39	24	135	44	13	255
% Nbre bénéficiaires 2011	0%	15%	9%	53%	17%	5%	

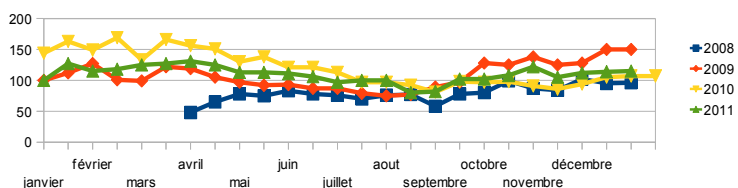
Nbre de bénéficiaires par village



### Nbre de colis distribués par village (Valeur marchande d'un colis ~ 20 €)

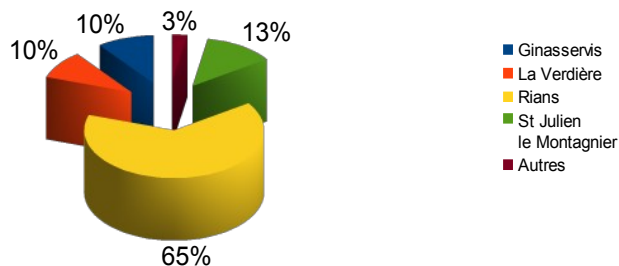
	Artigues	Ginasservis	La Verdière	Rians	St Julien le Montagnier	Autres	TOTAL	Estimation Valeur marchande
Nbre de colis 2008	203	61	5	1065	58	113	1505	30 100 €
Nbre de colis 2009	185	102	103	1831	334	158	2713	54 260 €
Nbre de colis 2010	223	330	247	2129	230	62	3221	64 420 €
Nbre de colis 2011		284	264	1790	352	76	2766	55 320 €
% Nbre de colis 2011	0%	10%	10%	65%	13%	3%		
Estimation Valeur Marchande	0 €	5 680 €	5 280 €	35 800 €	7 040 €	1 520 €	55 320 €	

Suivi Nbre de colis distribués



	Nbre Total Colis distribués	Moyenne par distribution
2008	1505	79
2009	2713	109
2010	3121	120
2011	2766	111

Suivi nombre de colis distribués en 2011 par village



Suivi versement subvention « Aide Alimentaire »

	2010	2011
CCAS Ginasservis	500	700
CCAS Artigues	200	200
CCAS Rians		500
CCAS St Julien	500	
CCAS La Verdière	500	500
CCVM Verdon Mt Major		700